

SeDiCI | Servicio de Difusión de la Creación Intelectual

Objetivos.

El Servicio de Difusión de la Creación Intelectual (SeDiCI) de la Universidad Nacional de La Plata (UNLP) nació con el objetivo prioritario de socializar el conocimiento generado en las diferentes áreas académicas de nuestra Universidad, con el fin de devolver a la comunidad los esfuerzos destinados a la Universidad Pública.

SeDiCI inicialmente fue pensado como un reservorio exclusivo de Tesis y Disertaciones, pero casi de manera inmediata, y debido a las entrevistas con los futuros aportantes de las distintas unidades académicas de la UNLP, surgió la necesidad de ampliar el proyecto para incluir otros tipos de formatos de documentos y no tan sólo documentos textuales, por ejemplo: documentos musicales, cuadros, animaciones, etc.

Además... Desde el año 2004, el Servicio de Difusión de la Creación Intelectual (SeDiCI-UNLP), brinda la posibilidad de mostrar parte de sus acervos electrónicos a través de "webservices" basados en la tecnología SOAP.

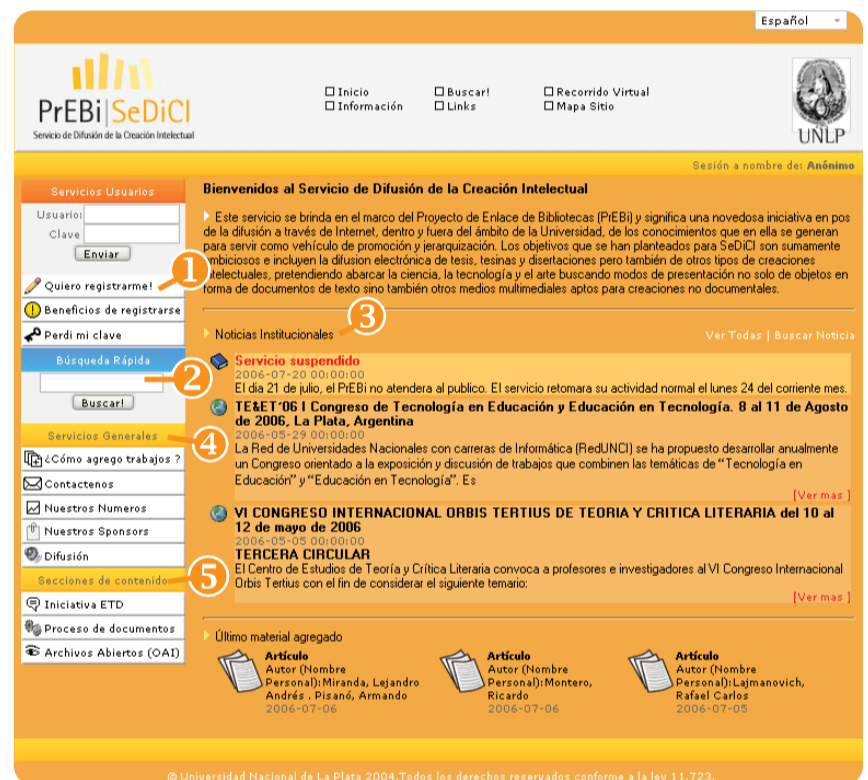
Inicio. En la pantalla de inicio del portal SeDiCI contiene en su parte superior las opciones que ofrece el sitio, en su cuerpo una serie de secciones, a izquierdas el registro de usuarios (voluntario), una "Búsqueda rápida", consultas, los servicios generales y secciones de contenido relacionadas a proyectos que son el marco de referencia con el que fue creado el portal. En la parte inferior es posible visualizar los últimos trabajos incorporados como novedades.

- 1 Registro.** El registro de un usuario es voluntario, como ventajas más sobresalientes podemos mencionar el mantener consultas on line, tener carpetas propias, contar con un histórico de búsquedas y pedir que automáticamente se le envíen novedades en áreas de su interés.
- 2 Búsqueda Rápida.** Permite al usuario realizar una búsqueda por palabra clave en nuestros contenidos.
- 3 Noticias.** En esta sección aparecen novedades propias del Servicio, Congresos vinculados a la temática de SeDiCI en Argentina y el exterior.
- 4 Servicios Generales.** Informa sobre el modo en que un usuario puede agregar sus trabajos, la manera de contactarnos y nuestros números, un apartado especial dedicado a mostrar la cantidad de búsquedas realizadas y los países de los que han provenido las consultas. Permite a los usuarios conocer nuestros sponsors.
- 5 Secciones de contenido.** Muestran información sobre otros proyectos ETD (Electronic...), la guía UNESCO que es el marco de referencia y el proyecto de Archivos abiertos (OAI) a cuyo standares se adscribe SeDiCI.

Luego de un análisis pormenorizado de las diversas plataformas que funcionaban en el mundo, el grupo de trabajo de SeDiCI decidió diseñar una plataforma de software propia, la cual lleva el nombre de Celsius-DL y sirve de sustento al portal SeDiCI.

El servicio de búsqueda.

- 1 ¿Cómo se busca?** Accediendo en la parte superior de la pantalla de inicio a la opción BUSCAR.
 - 2 Pantalla Central.** Aquí es posible seleccionar una búsqueda sobre 47 campos diferentes entre las que podemos destacar: el tipo de material, autor, director (si lo tuviere), editor, lugar de proveniencia, etc. Esta búsqueda posibilita frases completas y parciales..
 - 3 ¿Cómo se puede ver el documento?** El portal SeDiCI permite la descarga completa o parcial de los documentos, atendiendo posibles problemas vinculados a las distintas velocidades de enlace de los usuarios.
 - 4 Los tipos de documentos.** Celsius-DL soporta un esquema libre y configurable de tipos de material, dentro de los cuales se puede destacar: artículos de publicaciones periódicas, tesinas de grado, tesis de postgrado, producciones multimediales (inclusive al admitir documentos compuestos, una de las últimas incorporaciones consiste en un Libro de enseñanza de Música con ejecuciones sonoras incluidas), libros electrónicos, etc..
- Sedici cuenta con documentos locales (de la UNLP) y para lograr brindar a sus usuarios contenidos relevantes en disciplinas múltiples, ha generado un perfil de "Service Provider" en la convención Open Archives sobre mas de 15 repositorios experimentales, contando con 700.000 referencias las cuales son accedidas en forma clasificada por Repositorio y conjunto dentro de los mismos.
- Un usuario de SeDiCI puede realizar una exploración de los repositorios y una vez dentro de alguno de ellos, llevar adelante una búsqueda especializada de acuerdo con el tipo de repositorio y obtener el documento completo de su interés.
- Como contraparte, los contenidos propios de SeDiCI son disponibilizados en el perfil de "Data Provider" de Open Archives.



<http://www.sedici.unlp.edu.ar/>

